

当院で「腸内フローラ検査」を受けることができます

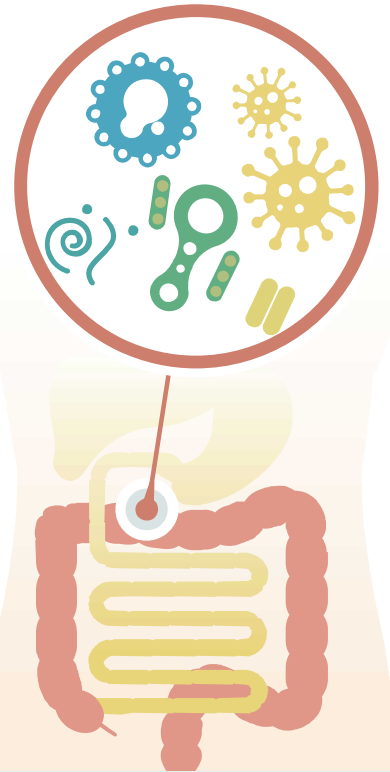
「腸内フローラ」という言葉を聞いたことがありますか？

腸内フローラとは、腸内に生息する常在細菌の集合体で、私たちの腸内には約100兆匹の細菌が住み着いています。

近年、「腸内フローラ」が私たちの健康に密接に関係していることが研究で解明されており、腸内フローラの乱れにより様々な病気にかかる危険が高まることも分かってまいりました。(腸炎、大腸がん、乳がん、肥満、アレルギー、動脈硬化、糖尿病、自閉症など)

ご自身の腸内フローラバランスを知り、自分にあった生活習慣の改善をすることが重要です。

- ✓ 下痢や便秘などお腹の悩みでお困りの方
- ✓ 糖尿病、アレルギー等の疾患をお持ちの方
- ✓ お肌のトラブルをかかえている方
- ✓ なかなかダイエットが成功しない方



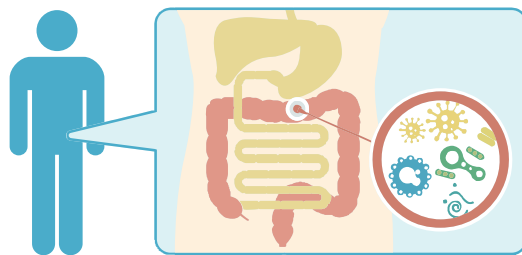
「腸内フローラ」が関係しているかもしれません
一度ご自身の腸内フローラを調べてみませんか？

腸内フローラ検査でわかること

ビフィズス菌 健康長寿菌 酪酸産生菌 エクオール産生菌

詳しくは裏面をご覧ください

腸内フローラ(細菌叢)とは



全身の細胞
約37兆個

腸内細菌
100兆個以上! 重さ: 1~1.5kg

腸内細菌には「一つの臓器」に匹敵するほどの働きと影響力があります!

腸内フローラ検査は自宅で簡単に、安心して受けられる検査です



1 詳細説明

サービスの詳細の説明をいたします



2 自宅で採便

ご自宅で検査キットを使い、便を採取します



3 ポスト投函

採便したキットを同封の返信用封筒に入れポストに投函します



4 検査結果受け取り

当院より検査結果を受け取ってください

検査費用

18,700円 (税込)



済生会呉病院

SAISEIKAI KURE HOSPITAL

〒737-0821

広島県呉市三条2-1-13

予約受付: 0823-21-1601