



# 済生会呉病院だより

第267号

## 4階病棟の紹介

### 4階病棟は地域包括ケア病棟です。

地域包括ケア病棟とは、治療を終えすぐに在宅や施設に戻るには不安がある患者さんに対して在宅復帰に向け診療・看護・リハビリ、退院先の調整、在宅の環境、サービス調整を行う事を目的とした病棟です。

ある程度回復して帰られる患者さんがほとんどですが、高齢者の方はさまざまな病気を持っている方が多く、人生の終焉を迎えることもあることから看取りとなるケースも少なくありません。

4階病棟では、申し送りの後毎日患者さんへのケアについてカンファレンスを行います。カンファレンスを行う事で患者さんにとってよりよいケアが提供できるように、日々考えながら看護を行っています。

日々必要なケアは何か、在宅に帰る為にはどのようなことが必要か、ご家族やケアを行う人には何が必要かなど、情報収集を行っています。

看取りが近い患者さんには、何が苦痛か症状緩和の方法について、ご家族と共に行うケアなどを考えながら行っています。

看護師だけでなく、医師、理学療法士、言語聴覚士、作業療法士、薬剤師、管理栄養士、医療ソーシャルワーカー、ケアマネージャーなどさまざまな職種と連携を取りながら行っています。

患者さんの退院時には、

エレベーターの前にスタッフが  
あつまり見送りをしています。

少しでも4階病棟に入院して  
よかったと感じて貰えるような  
ケアが提供できるように日々精進しています。



## 令和5年度 呉市総合防災訓練に参加しました!!

この訓練は消防・警察・自衛隊をはじめとする防災関連機関や、市民団体なども参加した総合的な防災訓練です。  
当院の医療救護班は、応急救護所での応急救護活動としてトリアージエリアを担当しました。



### インフルエンザワクチン接種のご案内

当院ではインフルエンザワクチン接種を始めています。

接種を希望される方は予約が必要です。総合受付までお申し込み下さい。



呉市にお住まいの 65 才以上の方	1 回	1,000 円
一般の方	1 回	3,850 円

### 外来診療の電話予約等受付時間について

電話で外来診療の予約や変更をする場合には、下記の時間において受付を行いますのでよろしくお願いいたします。

**平日 14:00~16:30**



※当院ホームページからも予約変更が行えます。

QRコードから済生会呉病院ホームページ予約変更フォームへリンクできます。

<https://saiseikai-kure.secure.idchosting.jp/htmlm/yoyaku-henkou.htm>



## 理念

### ○人間尊重 (Humanity)

患者さんの人権を尊重し、プライバシーの保護に努めます

### ○良質な医療 (High quality)

生命の尊重と人間愛とを基本とし、安全で質の高い医療の提供に努めます

### ○快適な療養環境 (Hospitality)

患者さんが安心して、療養ができる快適な医療環境の提供に努めます

以上の3Hを柱に、地域における保健・医療・福祉のサービスを推進して参ります。

## 基本方針

- 地域のニーズと信頼に応える質の高い医療
- 人間の尊厳を尊重した患者サービス
- 個人情報の保護と医療に関する情報公開
- 医療に対する安全と危機管理
- 働きがいのある活力ある明るい職場

社会福祉法人<sup>恩賜</sup> 済生会支部 広島県済生会 済生会呉病院  
財団

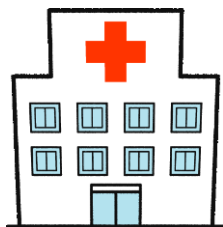
〒737-0821 広島県呉市三条2丁目1-13

TEL (0823)21-1601 FAX (0823)24-5274

<http://www.saiseikai-kure.jp/>

E-mail : [info@saiseikai-kure.jp](mailto:info@saiseikai-kure.jp)

(発行者 病院長 伊藤博之)



当院に対してご意見・ご質問等がありましたら、提案箱、入院者アンケート等を通じてお知らせ下さい。  
また、電子メールでも受けております。

メールアドレスは [info@saiseikai-kure.jp](mailto:info@saiseikai-kure.jp)

## 济生会呉病院 外来診療担当医表

(内科) 受付時間 (月～金) AM8:30～11:30 PM1:00～4:30 禁煙外来(初診):木 PM2:00～4:00  
 (心療内科) 受付時間 (水のみ) PM1:00～3:30

		月	火	水	木	金
午前	1 診	○土谷(広大)	松浦	○苗代	熊田(広大)	松浦
	2 診	津賀	中野	伊藤	○岡田(広大)	伊藤
	3 診	神垣	○伊藤	○津賀	津賀	○熊田(広大)
	4 診	○中野	○青木	青木	○菊川	○神垣
午後	1 診	菊川	神垣	大澤(広大)	中野(禁煙外来)	苗代
	心療内科	/	/	早川 (早川クリニック)	/	/

○…新患担当

(眼科) 受付時間 (月～金) 再診 AM8:30～11:30 初診 AM8:30～10:00

		月	火	水	木	金
午前	1 診	野間	野間	野間	野間	野間
	2 診	大田	大田	大田	大田	大田
	3 診	岩川	岩川	岩川	岩川	岩川
午後	検査・手術	手術	検査・手術	検査・手術	手術	

(外科) 受付時間 (月～金) AM8:30～11:30 (木) PM1:00～4:00

		月	火	水	木	金
午前		沖元	石川	石川	沖元	石川
午後		手術 ☆☆	☆☆	手術 ☆☆	☆☆	手術 ☆☆

☆☆…化学療法外来

(整形外科) 受付時間 (月～金) AM8:30～10:30

		月	火	水	木	金
午前		横田	水野	水野	横田	横田
午後		手術	△△/手術	手術	手術	総回診・手術

△△…骨粗鬆症外来

(皮膚科) 受付時間 (火) PM1:00～4:00

		月	火	水	木	金
午前		/	/	/	/	/
午後		/	広大医師	/	/	/

(泌尿器科) 受付時間 (木) AM8:30～11:30

		月	火	水	木	金
午前		/	/	/	広大医師	/
午後		/	/	/	/	/

(耳鼻咽喉科) 受付時間 (月火木) AM8:30～11:30(水金) 11:00まで PM1:30～4:00 初診 PM1:30～3:30

		月	火	水	木	金
午前		佐藤	佐藤	佐藤	佐藤	佐藤
午後		佐藤	佐藤	検査・外来小手術	佐藤	検査・手術

※急患の方は随時受付しております※