



# 済生会呉病院だより

第266号



## 臨床検査室の紹介



臨床検査室では、病気の原因を調べるためや治療の効果を確認するための様々な検査を行っています。大きく2つに分類すると、「検体検査」と「生理検査」があります。

### 検体検査

患者さんから得られた検体を用いて行う検査です。検体には、尿・便・痰など患者さんから排出されるものと、血液や穿刺液(関節液・胆汁・髄液など)のように体内から取り出したものがあります。これらの検体を検査技師が分析装置を使い、迅速かつ正確なデータを報告しています。また、顕微鏡を用いて細胞数を調べたり異型細胞などの有無を調べたりしています。

### 生理検査

直接患者さんと接して行う検査です。心電図、超音波検査、肺機能検査などがあります。身体から得られた波形や画像を基に解析し、報告しています。

### 品質保証施設に認定されています!!

正確な検査データを報告するために、日々の分析装置のメンテナンスや精度管理を行っています。日本臨床衛生検査技師会や日本医師会などの外部精度管理に年3回参加し、精度を保っています。2F 中央検査室受付横の掲示板に認定書を掲示しています。



当院の臨床検査室には現在6名(男性2名・女性4名)の臨床検査技師が在籍しています。各分野には認定資格を取得した技師が検査を担当しています。

#### 【主な取得資格】

- 認定一般検査技師…2名
- 認定血液検査技師…1名
- 細胞検査士…3名
- 超音波検査士(健診領域)…2名



## インフルエンザワクチン接種のご案内

当院ではインフルエンザワクチン接種を始めています。

接種を希望される方は予約が必要です。総合受付までお申し込み下さい。

呉市にお住まいの 65 才以上の方	1 回	1,000 円
一般の方	1 回	3,750 円

## 外来診療の電話予約等受付時間について

電話で外来診療の予約や変更をする場合には、下記の時間において受付を行いますのでよろしくお願いいたします。

**平日 14:00~16:30**



※当院ホームページからも予約変更が行えます。

左の QR コードから済生会呉病院ホームページ予約変更フォームへリンクできます。

<https://saiseikai-kure.secure.idchosting.jp/htmlm/yoyaku-henkou.htm>

済生会は 40 都道府県で、病院や診療所などの医療機関をはじめ、高齢者や障害者の支援、更生保護などにかかわる福祉施設を開設・運営。

さらに巡回診療船「済生丸」が瀬戸内海の 53 島の診療活動に携わっています。

その中から今回、済生会本部のホームページをご紹介します。

患者さまへ向けてさまざまな情報提供ページがありますので、ぜひご覧になってみてください



※右の QR コードから  
済生会本部のホームページ  
へリンクできます。



[https://www.saiseikai.or.jp/feature/medicine\\_basic/](https://www.saiseikai.or.jp/feature/medicine_basic/)

10月31日は  
ハロウィン



ハロウィンとは 11/1 の「万聖節の前夜祭」として行われる、ヨーロッパ発祥のお祭りです。日本で言うお盆のような行事であり、先祖の霊を現世に迎えるとともに悪霊を追い払う意味合いがあります。

## 理念

### ○人間尊重 (Humanity)

患者さんの人権を尊重し、プライバシーの保護に努めます

### ○良質な医療 (High quality)

生命の尊重と人間愛とを基本とし、安全で質の高い医療の提供に努めます

### ○快適な療養環境 (Hospitality)

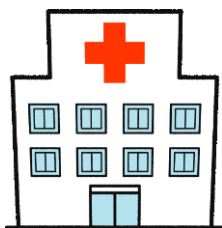
患者さんが安心して、療養ができる快適な医療環境の提供に努めます

以上の3Hを柱に、地域における保健・医療・福祉のサービスを推進して参ります。

## 基本方針

- 地域のニーズと信頼に応える質の高い医療
- 人間の尊厳を尊重した患者サービス
- 個人情報の保護と医療に関する情報公開
- 医療に対する安全と危機管理
- 働きがいのある活力ある明るい職場

社会福祉法人<sup>恩賜</sup>財団 済生会支部 広島県済生会 済生会呉病院  
〒737-0821 広島県呉市三条2丁目1-13  
TEL (0823)21-1601 FAX (0823)24-5274  
<http://www.saiseikai-kure.jp/>  
E-mail : [info@saiseikai-kure.jp](mailto:info@saiseikai-kure.jp)  
(発行者 病院長 伊藤博之)



当院に対してご意見・ご質問等がありましたら、提案箱、入院者アンケート等を通じてお知らせ下さい。  
また、電子メールでも受けております。

メールアドレスは [info@saiseikai-kure.jp](mailto:info@saiseikai-kure.jp)

## 濟生会呉病院 外来診療担当医表

(内科) 受付時間 (月～金) AM8:30～11:30 PM1:00～4:30 禁煙外来(初診):木 PM2:00～4:00  
 (心療内科) 受付時間 (水のみ) PM1:00～3:30

		月	火	水	木	金
午前	1 診	○土谷(広大)	松浦	○苗代	熊田(広大)	松浦
	2 診	津賀	中野	伊藤	○岡田(広大)	伊藤
	3 診	神垣	○伊藤	○津賀	津賀	○熊田(広大)
	4 診	○中野	○青木	青木	○菊川	○神垣
午後	1 診	菊川	神垣	大澤(広大)	中野(禁煙外来)	苗代
後	心療内科	/	/	早川 (早川クリニック)	/	/

○…新患担当

(眼科) 受付時間 (月～金) 再診 AM8:30～11:30 初診 AM8:30～10:00

		月	火	水	木	金
午前	1 診	野間	野間	野間	野間	野間
	2 診	大田	大田	大田	大田	大田
	3 診	岩川	岩川	岩川	岩川	岩川
午後		検査・手術	手術	検査・手術	検査・手術	手術

(外科) 受付時間 (月～金) AM8:30～11:30 (木) PM1:00～4:00

		月	火	水	木	金
午前		沖元	石川	石川	沖元	石川
午後		手術 ☆☆	☆☆	手術 ☆☆	☆☆	手術 ☆☆

☆☆…化学療法外来

(整形外科) 受付時間 (月～金) AM8:30～10:30

		月	火	水	木	金
午前		横田	水野	水野	横田	横田
午後		手術	△△/手術	手術	手術	総回診・手術

△△…骨粗鬆症外来

(皮膚科) 受付時間 (火) PM1:00～4:00

		月	火	水	木	金
午前		/	/	/	/	/
午後		/	広大医師	/	/	/

(泌尿器科) 受付時間 (木) AM8:30～11:30

		月	火	水	木	金
午前		/	/	/	広大医師	/
午後		/	/	/	/	/

(耳鼻咽喉科) 受付時間 (月火木) AM8:30～11:30(水金) 11:00 まで PM1:30～4:00 初診 PM1:30～3:30

		月	火	水	木	金
午前		佐藤	佐藤	佐藤	佐藤	佐藤
午後		佐藤	佐藤	検査・外来小手術	佐藤	検査・手術

※急患の方は随時受付しております※